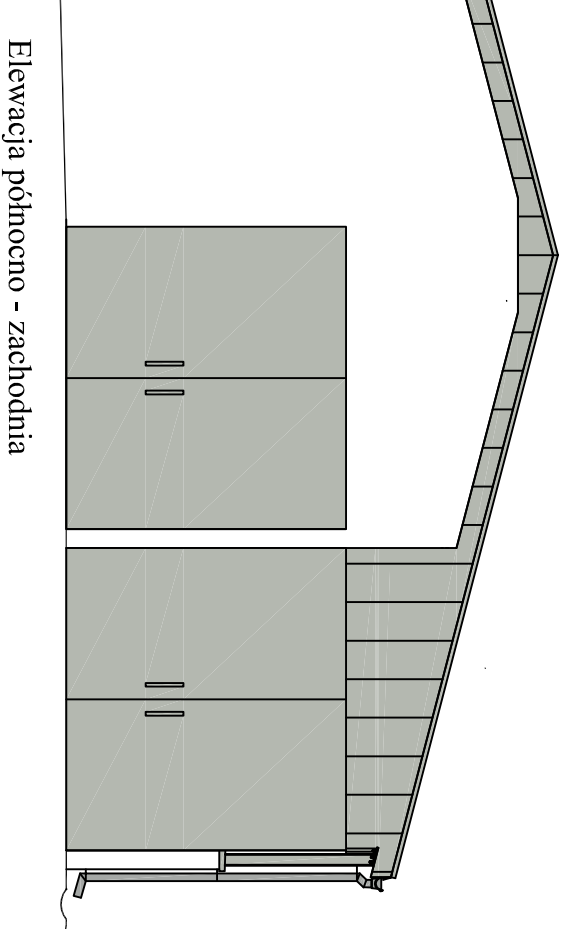
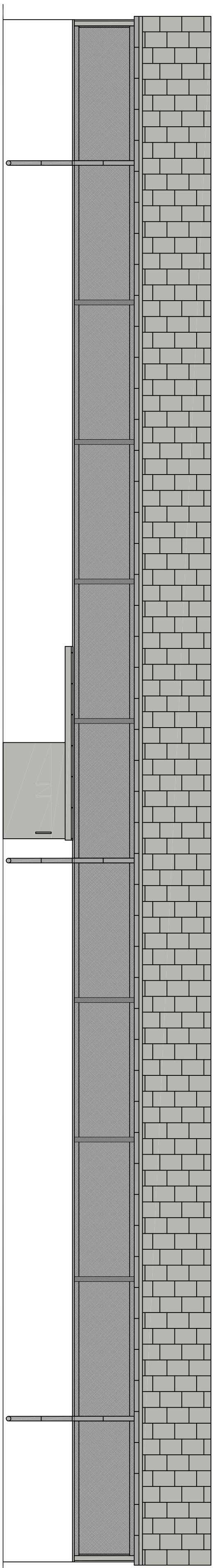


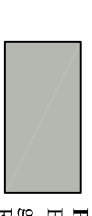


# ELEWACJE 1:100

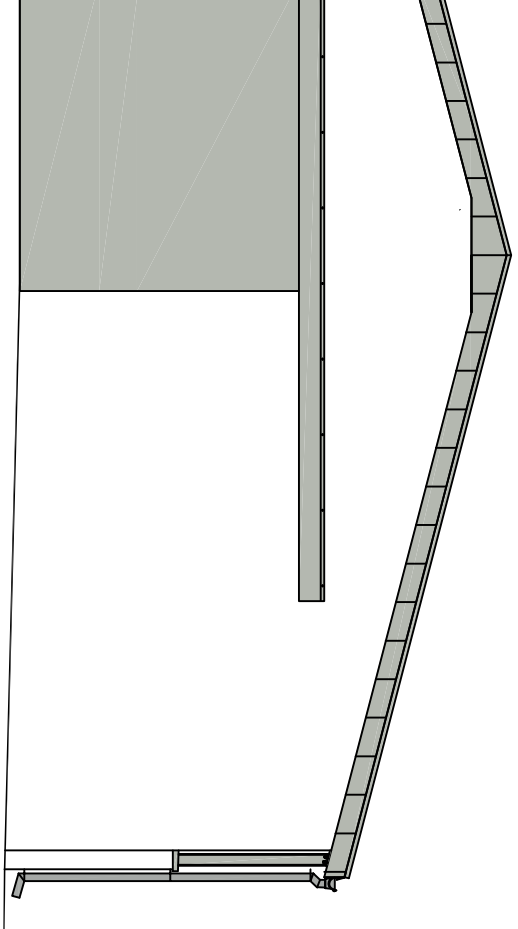


Elewacja północno - zachodnia

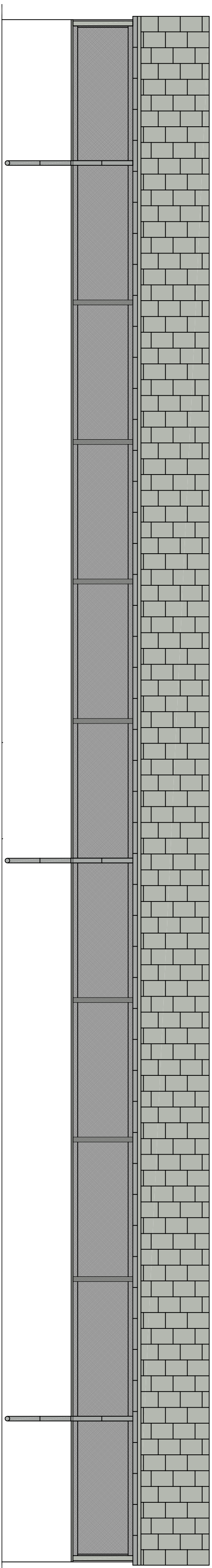


Elewacja północno - wschodnia

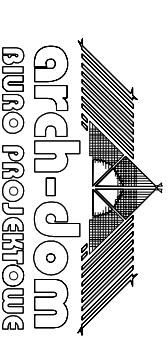
-  Pokrycie dachu i obróbki dachowej  
Biała piankowa na ryłce stojący z podziałem poprzecznym  
gr=40 mm  
RAL 7035
-  Drzwi i obróbki balkonowe  
Biała płaska gr=40 mm  
RAL 7035
-  Rury i nury spustowe  
RAL 9006



Elewacja południowo - wschodnia



Elewacja południowo - zachodnia



Plac Szkolny Dwór 28  
21-500 Białda Podlaska  
tel. (0-83)  
342-00-36

## ELEWACJE

Opis: Budynek inwentarski - obora

Rysunek			
Opis	Budynek inwentarski - obora		
Okazalność	Dzielnica nr ewid. 37/8/Mygoda 3 w Janowie Podlaskim		
Specjalność	Imię i nazwisko	Uprawnienie	Podpis
PROJEKTANT	inż. Ryszard Suchora	504/BP/90 154/BP/92 spec. konstr.-bud	
SPRAWOZDAJĄCY	mgr inż. arch. Henryk Deręgowski	259/BP/85 spec. architekt.	
ASYSTENT PROJEKTANTA	mgr inż. Adrian Lubka	-	
Branża	Data	Skala	Nr Rys. Str.
ARCHITEKTURA	XII.2021r.	1:100	4