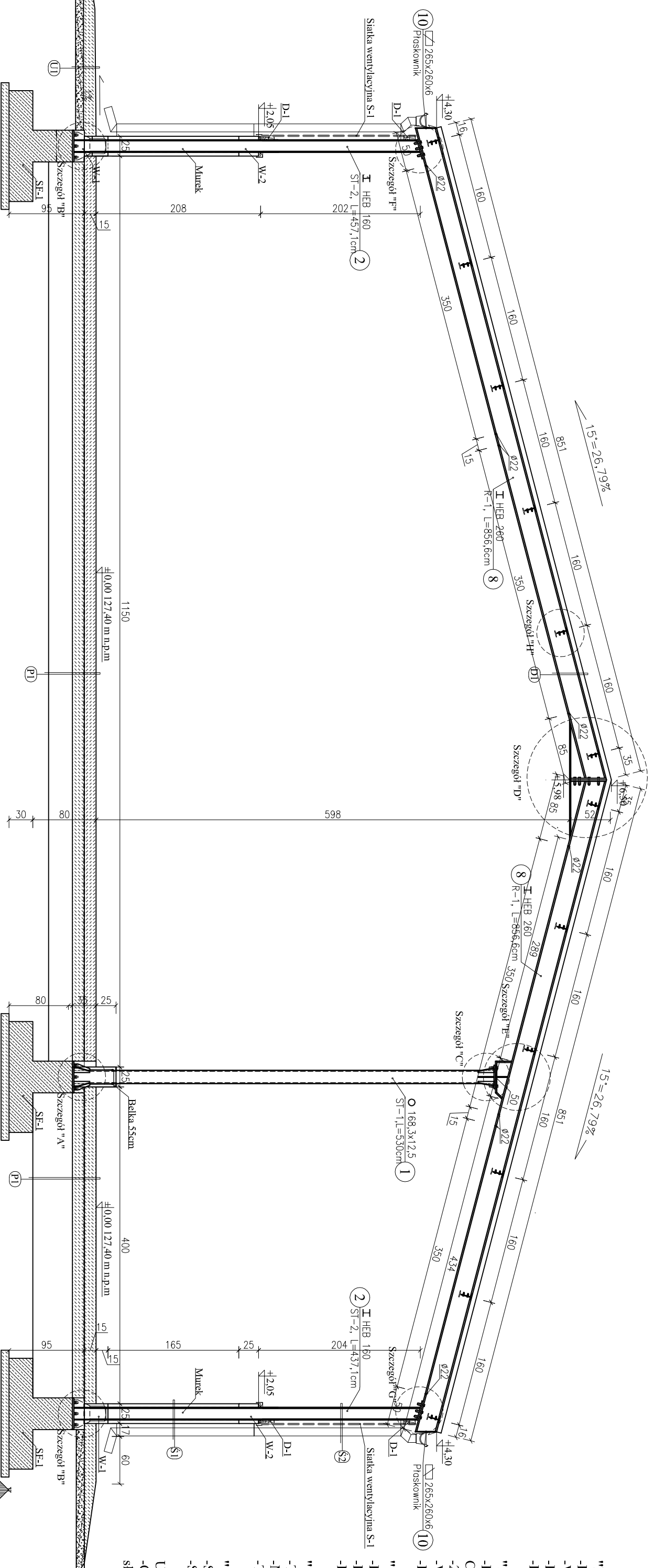


PRZEKRÓJ KONSTRUKCYJNY R-1

1:50



- "D1" dach:
- Blacha trapezowa T-60 gr. 1mm
 - Wiatroizolacja
 - Płatwie "P-1" IPE 160
 - Dźwigar dachowy "R-1" HEB 260

"P1" podłoga:

- Posadzka zbrojona siatką stalową Ø6 gr. 15cm C20/25
- 2x folia
- Warstwa wyrównawcza z betonu C12/15
- Ismiejące warstwy podłoża

"U1" utwardzenia:

- Posadzka gr. 15cm C20/25
- Podsyпка cem-piaskowa gr. 10cm
- Ismiejące warstwy podłoża

"S1" murkek do wysokości +2,05:

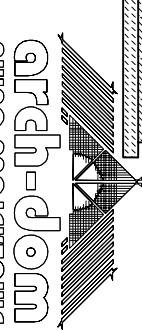
- Tynk cem-wap gr. 1,5cm
- Murkek z bloczków silikatowych gr.2,5cm
- Tynk cem-wap gr. 1,5cm

"S2" Ściana powyżej +2,05:

- Siatka wentylacyjna na ruszcie drewnianym
- Słupy HEB 160

UWAGI:

- Otwory Ø22 w pasie dolnym dźwigara R-1, służą do mocowania uszywniactw SD-1



Plac Szkolny Dwór 28
21-500 Biłta Podlaska
tel. (0-83)
342-00-36

PRZEKRÓJ KONSTRUKCYJNY R-1

Budynnek inwentarski - oboora

Rysunek	PRZEKRÓJ KONSTRUKCYJNY R-1		
Obiekt	Budynnek inwentarski - oboora		
Lokalizacja	Dziątka nr ewid. 37/8, Wygoda 3 w Janowie Podlaskim		
Specjalność	Imię i nazwisko	Uprawnienia	Podpis
PROJEKTANT	inż. Ryszard Suchora	504/BP/90 spec. architektonczno 124/BP/82 spec. konstr.-bud	
SPRAWDZAJĄCY	inż. Kazimierz Snorski	2507/Lb/74 spec. konstr.-bud.	
ASYSTENT PROJEKTANTA	mgr inż. Adrian Lubka		
Branża	Data	Skala	Nr Rys. Str.
ARCHITEKTURA	XII.2021r.	1:50	4

BETON: C 25/30
STAL: RB500W
OTULINA: C_{nom}=25mm

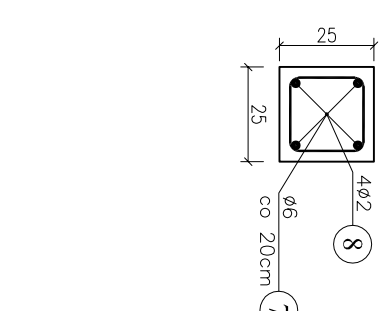
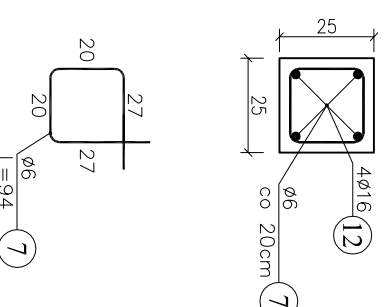
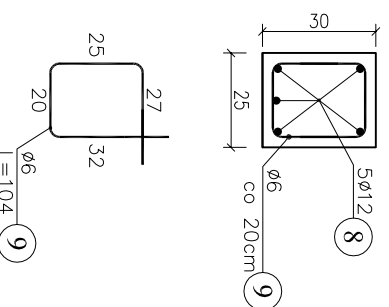
WYKAZ ZBROJENIA

Nr pręta	Średnica [mm]	Długość [cm]	Element	Liczba szt.		Długość [m]
				prętów w 1 elemencie	elementów	
7	94	1200	S-1	42	1	817
			T-1	80	1	
			W-2	575	1	
8	12	1200	Nadproże	5	1	53
			W-2	40	1	
9	6	104	Nadproże	80	1	62,40
			S-1	4	2	
12	16	630	T-1	4	4	24
			S-1	4	2	
Dodatek 10%				4	4	83,04
Długość całkowita wg średnic						63,60
Masa tmb pręta						913,42
Masa prętów wg średnic						699,60
Masa prętów wg gatunków stali						1086,48
Masa całkowita						1086,48

Nadproże
1:20

Słupy S-1/Trzpienie T-1
1:20

Wieniec W-2/W-3
1:20



25	27	20	ø6	104	9
25	27	20	ø6	94	7